

Journées du Patrimoine



15, 16 et 17 septembre 2017

Visites Historiques

■ **Balades guidées** avec pour axe les grands personnages qui ont marqué l'histoire des Hôpitaux de Saint-Maurice (Eugène Hugo, le Professeur Ramon, Eugénie et Napoléon III, le Dr Esquirol...) dont les rapides biographies jalonnent le tableau historique des lieux. Animée par Priscille Deneux, guide-conférencière et chercheur pour le Centre de Recherche du Château de Versailles, de l'association « À l'assaut du patrimoine ».

Vendredi 15 septembre : Départ à 12h30 (durée : environ 1h - site de l'Hôpital National).

Samedi 16 septembre : Départ à 14h (Durée : environ 2h - visite des deux sites).

Rendez-vous à l'entrée du 14, rue du Val d'Osne.

Gratuit - sans inscription préalable.



Lecture

■ « Dans la nuit de Bicêtre »

Extraits de Marie Didier.

Proposée par l'Atelier Théâtre du Pôle 94G16.

"Jean Baptiste Pussin, un simple patient interné à l'hôpital-prison de Bicêtre. Très vite, il passa du statut de soigné à soignant... L'un des premiers au 18ème siècle à estimer nécessaire de prendre soin des "insensés". L'Atelier Théâtre du Pôle 94G16 est soutenu par la DRAC et l'ARS Ile-de-France dans le cadre du dispositif « Culture à l'Hôpital », par les Hôpitaux de Saint-Maurice, par la CAP (Coopérative artistique de production) et la Compagnie Cartel.

Samedi 16 septembre : à 15h, à l'ancien cloître (patio des écoles ENKRE et IFSI), 12, rue du Val d'Osne - Durée de la lecture : environ 1h.

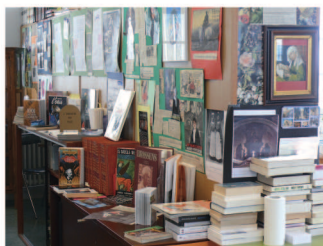


Parcours libre découverte

■ **Exposition « Jeunesse et création »**

Proposée par l'équipe de l'Espace socio-culturel

L'Espace socio-culturel de l'hôpital propose aux patients différents espaces d'expression sur le thème de la jeunesse ainsi qu'une exposition d'oeuvres de patients.



Dimanche :
de 13h30 à 17h
à l'Espace socio-culturel
qui regroupe désormais

la Cafétéria et la Bibliothèque
des patients et du personnel.
(site Esquirol)

**Entrée par le 12 ou le 14,
rue du Val d'Osne.**

Visite par groupe de 10 personnes.

■ **Visite de la Chapelle**



Située au cœur de l'hôpital, cette impressionnante chapelle a des allures de temple grec.

Samedi et dimanche :
de 14h à 17h.

**Entrée par le 12 ou le 14,
rue du Val d'Osne.**

■ **Visite libre des jardins**



Visitez les jardins à votre rythme, plus de 40 hectares sont à découvrir.

Samedi et dimanche :
de 10h à 17h30.

**Entrée par le 12 ou le 14,
rue du Val d'Osne.**

(brochures et plan disponibles
aux loges).

En partenariat avec :



Pour plus d'infos :

www.hopitaux-saint-maurice.fr

www.facebook.com/HopitauxdeSaintMaurice