

Zone d'intervention de l'HADR



www.hpevm.fr/HAD-Reeducation-Readaptation/5/138/11



© Hôpitaux Paris Est Val-de-Marne - Septembre 2024 - Photos créée Freepik



www.hpevm.fr

HADR

14, rue du Val
d'Osne
94410 Saint-Maurice

Tél. : 01 43 96 69 80

secretariat.had@ght94n.fr

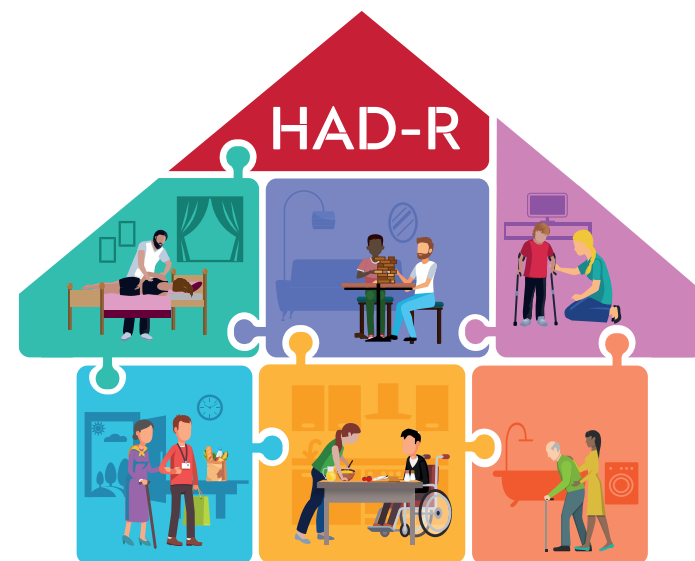
Pôle P3R

Hospitalisation à domicile de réadaptation



Présentation

L'HAD de réadaptation propose une **réadaptation écologique, pluridisciplinaire, coordonnée sur le lieu de vie du patient** par une équipe de MPR (médecine physique et de réadaptation) en partenariat avec une HAD socle.



[Pour qui ?

- les **personnes de tout âge** ayant :
 - une affection du système nerveux (accident vasculaire cérébral, traumatisme crânien, sclérose en plaque, maladie de Parkinson, atteintes médullaires...),
 - une affection de l'appareil locomoteur.
- les **personnes hospitalisées** au moment du retour dans leur lieu de vie **et/ou celles déjà présentes à leur domicile.**

[Où, quand, comment ?

Où ?

L'équipe de l'HAD de réadaptation **intervient sur le Val-de-Marne (94)** ainsi que sur la commune de **Noisy-le-Grand (93)** et l'Est parisien : **12^e arrondissement et la partie sud des 11^e et 20^e arrondissements.**

Quand ?

L'équipe se déplace sur le lieu de vie des patients **du lundi au vendredi.**

Modalités d'intervention

- sur le lieu de vie,
- un minimum de 5 séances de rééducation par semaine,
- projet personnalisé de soin pluriprofessionnel réalisé en début de séjour après bilans initiaux,
- durée d'intervention limitée (4 à 6 semaines) qui peut être ajustée en fonction du projet personnalisé de soin,
- évaluation par le médecin MPR,
- coordination par le médecin MPR avec staff hebdomadaire en équipe,
- prescription de rééducation et aides techniques spécifiques,
- accompagnement du relais.

[Demande d'admission

- par **ViaTrajectoire** (si demande émanant d'établissements sanitaires ou médicaux-sociaux) :
 - au guichet des Hôpitaux Paris Est Val-de-Marne (site Saint-Maurice - HAD de réadaptation)
- par **courrier médical** (pour les professionnels de ville).

Les parties soin et psycho-sociale sont assurées par nos partenaires :

- HAD AP-HP,
- HAD Fondation Œuvre de la Croix Saint-Simon.

[Une équipe pluridisciplinaire

Composition de l'équipe de réadaptation

- médecin MPR
- kinésithérapeutes
- ergothérapeutes
- orthophonistes
- enseignant en activité physique adaptée
- cadre de santé
- secrétaire médical