

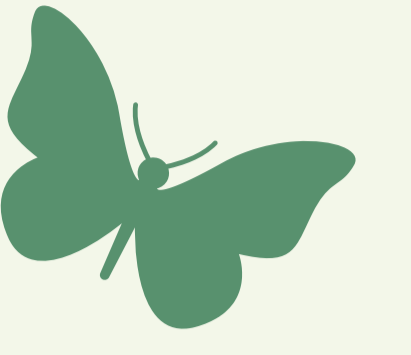
Tri des déchets de soins au CTIRC¹

Durant l'été 2022, et dans la continuité d'une volonté de s'inscrire dans un mouvement de développement durable, **une réflexion autour de l'amélioration du tri des déchets de dialyse a été faite au sein du CTIRC.**

Sujet d'actualité, tant par sa dimension écologique qu'économique, il apparaît évident de **repenser les organisations à la recherche d'amélioration continue dans les soins et les circuits.**

Ce projet a émergé à la suite de plusieurs constatations faites au sein des unités du CTIRC à différents niveaux :

- ➔ pour l'évacuation, le tri et le poids des déchets
- ➔ pour les charges portées par les professionnels



Constat de terrain et réflexion autour de l'organisation

Au-delà du constat de l'absence de tri des déchets en hémodialyse, et afin de se rendre compte au plus près de la réalité des données existantes, **nous avons décidé de collecter des cartons DASRI en réalisant un pesage des différents contenants avant et après mise en place du dispositif.**

Avant tri



Après tri



Phase test du projet

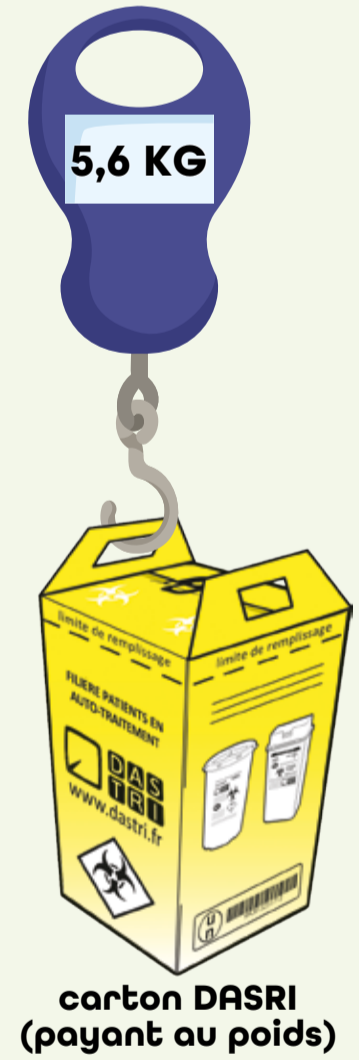


En centre lourd

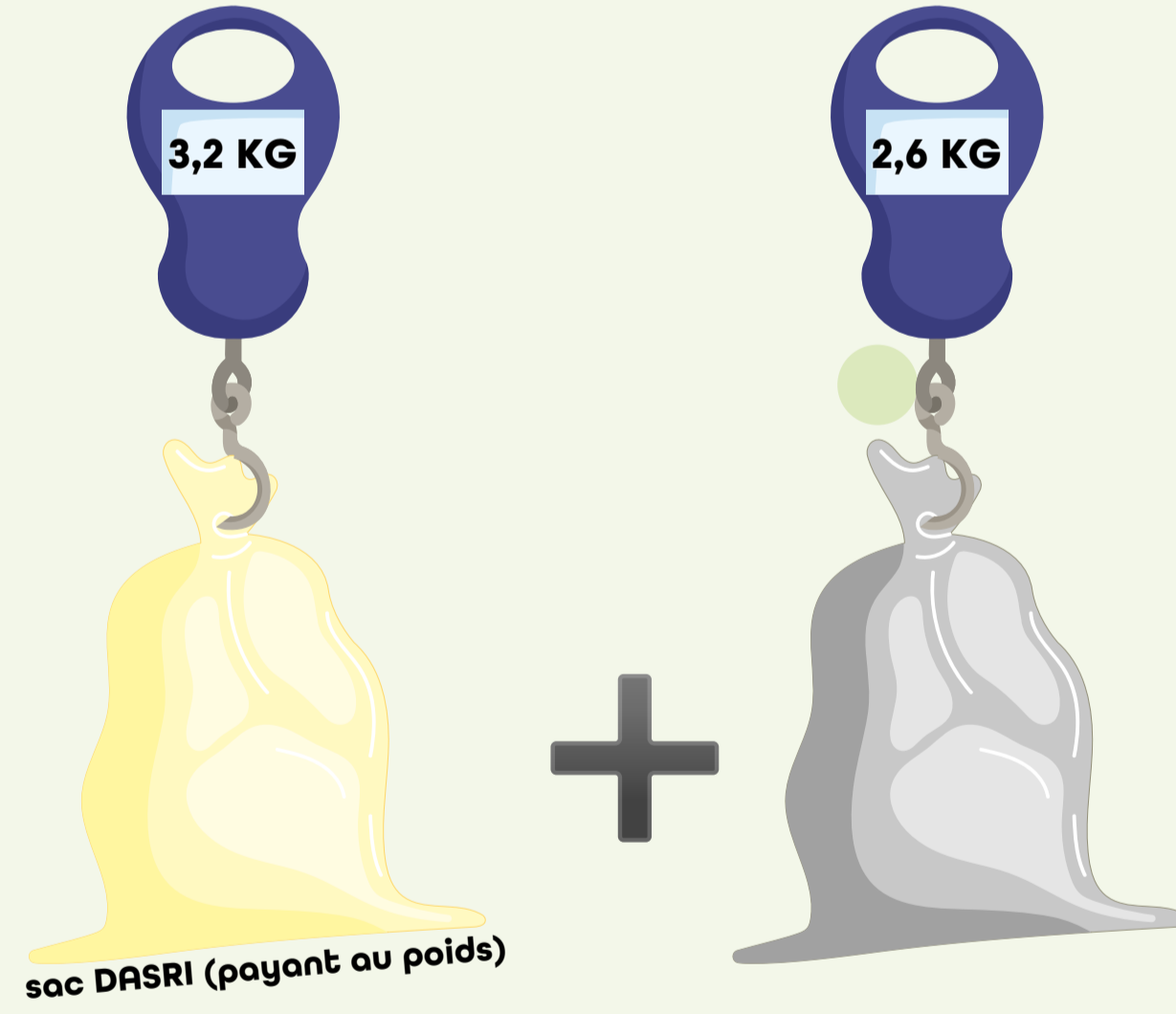
En petite salle, chaque chariot a été placé au centre des espaces afin de couvrir l'évacuation des déchets pour 4 lits.

Les résultats sont les suivants :

Avant tri



Après tri



En unité dialyse médicalisée (UDM)

Avant tri



Après tri



Une différence de **plus de 7 kg** entre les deux contenants d'élimination DASRI.

En grande salle, lors des premiers tests pour l'évacuation des déchets de deux patients en box, nous avons obtenu les résultats suivants :

Avant tri



Après tri



En moyenne

Plusieurs tests ont été effectués sur différentes séances. **On retrouve toujours un écart de pratiquement 2kg/patients :**

Avant tri



Après tri



On note donc bien le contraste des résultats entre le fait de trier ou non avec une différence notable de **plus de 3 kg.**

Conclusion

- ➔ Une **meilleure ergonomie pour les soignants** par la répartition du port des charges, la suppression des cartons ou encore le chariot sur roulette qui permet de mobiliser les déchets sans avoir à les porter.
- ➔ Une **intention écologique** au vu des circonstances actuelles et des préoccupations politiques internationales.
- ➔ Une **économie plus favorable** par le gain financier qu'apporte l'allègement des DASRI. En effet, l'élimination au kilo des déchets DASRI représente un coût non négligeable qui serait fortement diminué grâce au tri.