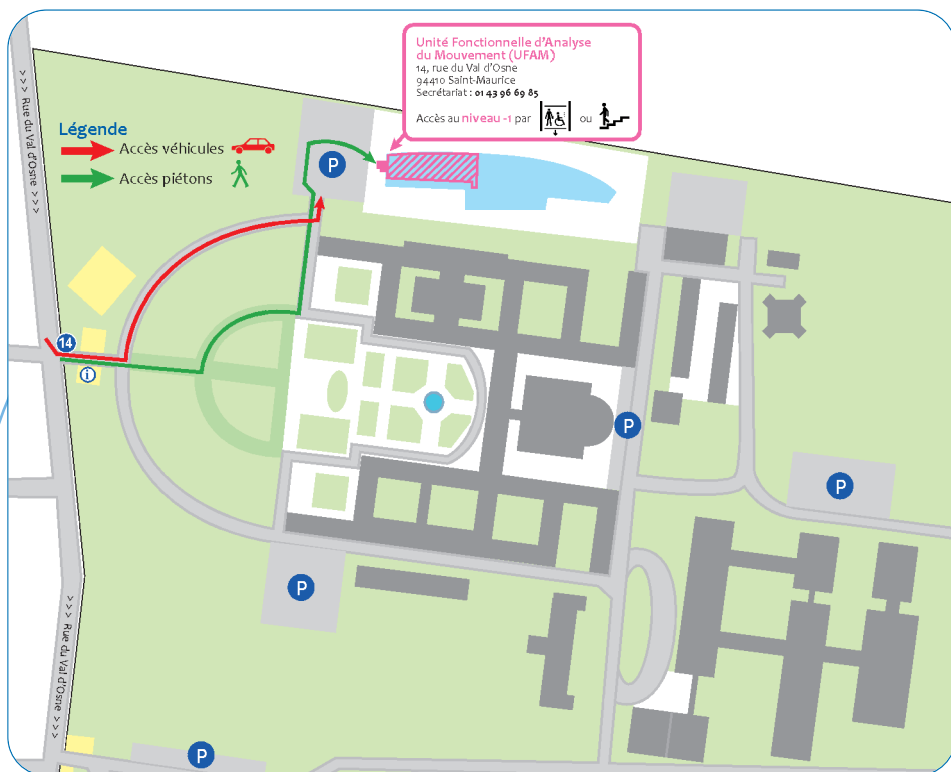


Plan d'accès



Accès transports

- **Métro** : ligne 8 (Charenton-Écoles)
- **Bus** : 24, 111, 180 (Charenton-Écoles - Métro), 325 (Avenue de Gravelle)
- **Autoroute** : A4 sortie Saint-Maurice

© Service communication des Hôpitaux de Saint-Maurice - Mai 2013

Plateau technique

Hôpitaux de Saint-Maurice
12/14, rue du Val d'Osne
94410 Saint-Maurice

Secrétariat :
Tél. : 01 43 96 69 85
Fax : 01 43 96 64 73
ufam@hopitaux-st-maurice.fr

Pôle P3R

Plateau ressources de rééducation et réadaptation dans et hors les murs



www.hopitaux-st-maurice.fr

Unité

Fonctionnelle d'Analyse du Mouvement (UFAM)

Missions

- L'UFAM propose des activités d'évaluation et de traitement des troubles du mouvement : marche, préhension...
- L'unité accueille des enfants et des adultes atteints de troubles d'origine neurologique, traumatologique, rhumatologique, métabolique et gériatrique.

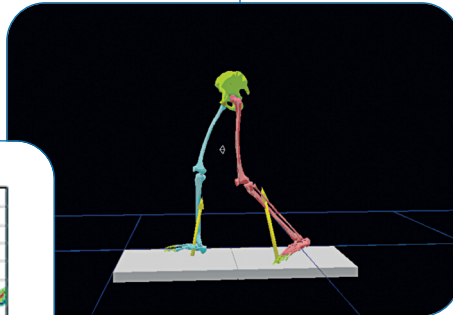
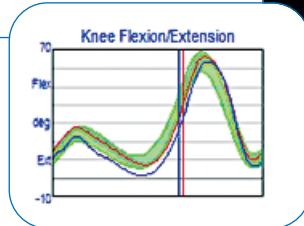
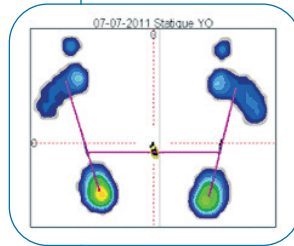


Activités

Activités d'évaluation

Analyses instrumentales grâce à un ou plusieurs des examens suivants :

- **Vidéo face/profil.**
- **Analyse posturo-graphique sur plate-forme de force :** évaluation de la posture et de l'équilibre en statique et en dynamique.
- Analyse des paramètres spatio-temporels de la marche sur **tapis à capteurs de pressions** : vitesse de marche, longueur du pas, durée de l'appui...
- **Enregistrement électromyographique** couplé à une vidéo.
- **Analyse quantifiée du mouvement :** reconstruction en 3D du sujet, cinématique, dynamique et électromyographie.



Activités de traitement

- **Injection de toxine botulinique** sous électrostimulation et/ou échographie.
- Mise en place de **plâtres d'étirement** et d'**appareillages** (plus spécifiquement pour les enfants).
- Remplissage de **pompes à Baclofène**.

Objectifs

Après analyse des résultats en réunion multidisciplinaire :

- **Évaluation diagnostique** en vue de propositions thérapeutiques : rééducation, traitement par injection de toxine botulinique, appareillage, chirurgie...
- **Évaluation des prises en charge rééducatives.**
- **Évaluation des appareillages.**
- **Staffs hebdomadaires et consultations pluridisciplinaires.**
- **Traitement de la spasticité.**
- **Prévention des complications secondaires** (rétractions, douleurs...).

Équipe pluridisciplinaire

Coordonnée par un médecin de Médecine Physique et Réadaptation (MPR), elle est composée de :

- médecins
- secrétaire
- ingénieur
- infirmières
- kinésithérapeutes
- aide soignante

Cette équipe est en lien avec des structures universitaires pour collaborer à des projets de recherche.

De plus, les médecins des Hôpitaux de Saint-Maurice et de structures externes (par conventionnement) peuvent profiter des ressources matérielles et humaines du plateau pour prendre en charge leurs propres patients.